

地域社会の課題解決に取り組むみなさまへ

# 京都ソーシャルビジネス サポーターが 始まります。

2015年  
9月28日(月)  
スタート!



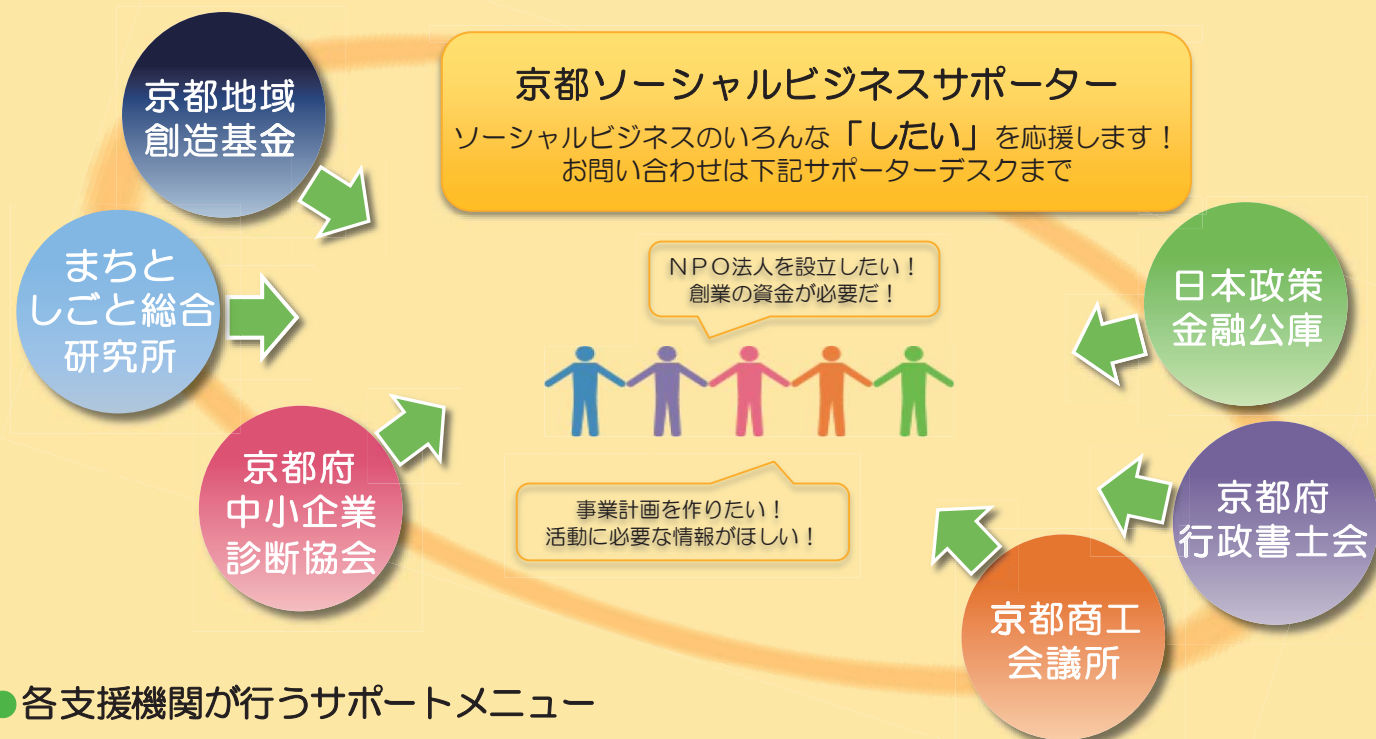
みなさまの事業をサポートするため、  
地域の支援機関がネットワークを構成します。

## 参画機関一覧

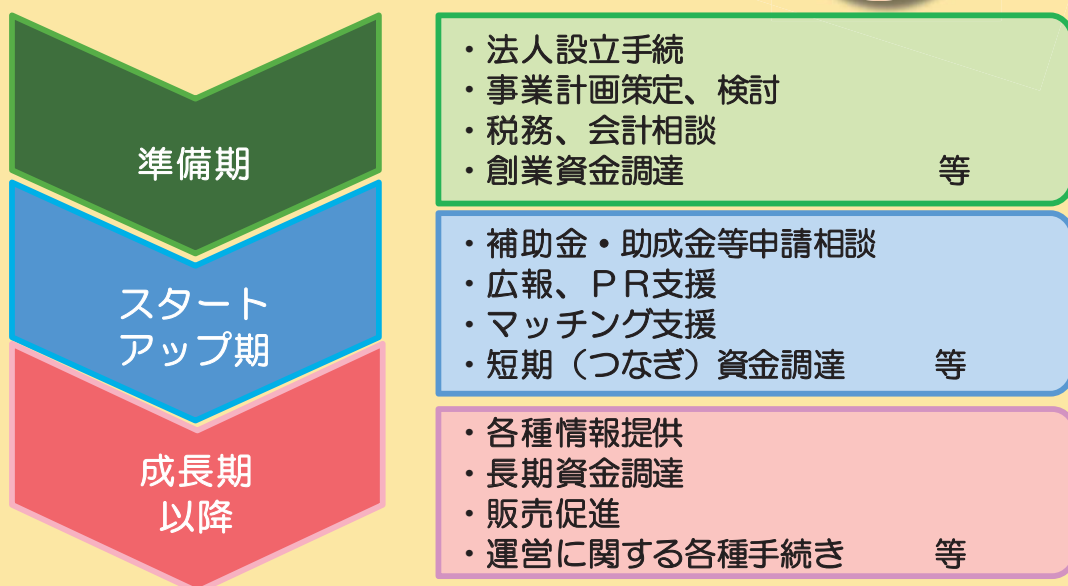
- ★公益財団法人 京都地域創造基金
- ★有限責任事業組合 まちとしごと総合研究所
- ★一般社団法人 京都府中小企業診断協会
- ★株式会社 日本政策金融公庫 国民生活事業 (京都・西陣・舞鶴の府内3支店・京都創業支援センター)
- ★京都商工会議所
- ★京都府行政書士会

# 京都ソーシャルビジネスサポーター

- **概要** 地域社会の課題をビジネスの手法で解決しようとする社会的企業やNPOのみなさまが抱える経営上の課題や悩みを、地域の支援機関が連携してサポートするネットワークです。



## ● 各支援機関が行うサポートメニュー



## 【京都ソーシャルビジネスサポーターデスク】

日本政策金融公庫 国民生活事業

京都支店 〒600-8009 京都市下京区四条通室町東入函谷鉾町101  
アーバンネット四条烏丸ビル4F

TEL 075-211-3230

西陣支店 〒602-8375 京都市上京区一条通御前通西入大上之町82

TEL 075-462-5121

舞鶴支店 〒624-0923 舞鶴市字魚屋66

TEL 0773-75-2211



**日本政策金融公庫**  
国民生活事業