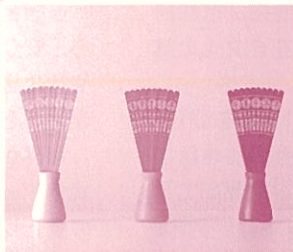


第10回知恵ビジネスプランコンテスト認定プラン決定!

本所では、京都の特性や企業独自の強みを活かした新たな知恵によって“顧客創造”を実現するビジネスプランを募集し、応募総数59件の中から6件のビジネスプランを「知恵ビジネス」と認定しました。

チンパンジーの寝床研究から生まれた“人類進化ベッド”の新展開

(株)イワタ
http://www.iozon.co.jp/

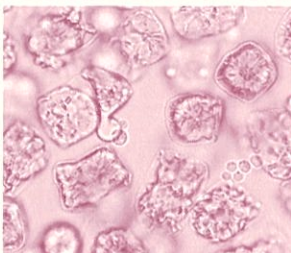


扇子の技術を活用した商品開発と独自ブランドの展開

(株)大西常商店
http://www.ohnishitune.com/

有用物質生産株の充実と産業分野への販路開拓・拡大

(株)Seed Bank
https://microalgae-seedbank.com

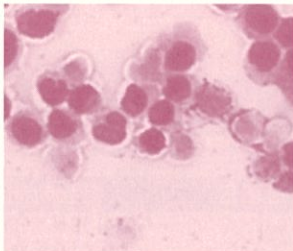


漁港とのネットワークを活かした珍魚で作る“真の地魚”商品開発

(株)食一
http://www.shokuichi.jp/

純金糸で制作するブランド“絲tabane”による事業展開

(株)寺島保太良商店
http://www.terayasu.com



再生医療技術を用いた研究用特殊血球細胞・サービスの提供事業

マイキャン・テクノロジーズ(株)
http://www.micantechologies.com

ビジネスサポート かわら版

2019/4・5

京都商工会議所
中小企業支援部
下京区四条通室町東入
☎ 075-341-9780

次代へ動く。
京都商工会議所、
四条室町に誕生。



最新補助金情報

京都商工会議所では、各種補助金の申請に向けた相談・助言を行っています。
各種補助金の活用を検討されている小規模事業者の皆さまは、早めにお近くのビジネスサポートセンターへご相談ください。

小規模事業者持続化補助金

近日
公募予定

小規模事業者が商工会議所の助言を受けて経営計画を作成し販路開拓に取り組むための費用(HP・チラシ制作費用や商談会参加のための運賃など)を一部補助します。

申請方法 京都商工会議所が作成する「事業支援計画書(仮称)」を添付の上、日本商工会議所(補助金事務局)に申請

補助上限額 原則50万円(補助率2/3)

ものづくり・商業・サービス生産性向上促進補助金

公募中

生産性向上に資する革新的なサービス開発・試作品開発・生産性プロセスの改善に必要な設備投資等の一部を補助します。

募集締切 2019年5月8日(水)

申請先 京都府中小企業団体中央会

補助上限額 「一般型」1,000万円(補助率1/2)

「小規模型」500万円(補助率1/2)

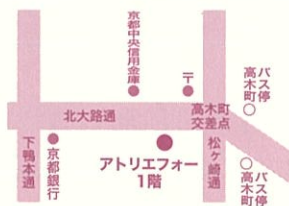
※いずれも、生産性向上に資する専門家を活用する場合、補助上限額に30万円の増額が可能です。

※補助上限、補助率、対象経費等は要件により異なります。

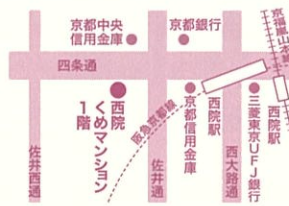
ご相談は事業所のある行政区の各ビジネスサポートデスクへ



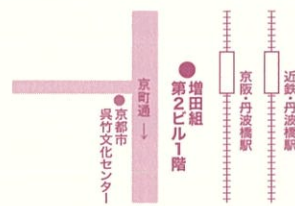
(上京区・中京区・下京区・東山区・山科区)
本部・ビジネスサポートデスク
TEL 075-341-9790
FAX 075-341-9797
下京区四条通室町東入 京都経済センター
※阪急「烏丸」・地下鉄「四条」26番出口直結



(北区・左京区)
洛北ビジネスサポートデスク
TEL 075-701-0349
FAX 075-791-8505
左京区下鴨高木町6 アトリエフォー1階
※高木町バス停より徒歩2分



(右京区・西京区)
洛西ビジネスサポートデスク
TEL 075-314-8771
FAX 075-314-8911
右京区西院巽町13 西院くめマンション1階
※阪急西院駅より徒歩3分



(伏見区・南区)
洛南ビジネスサポートデスク
TEL 075-611-7085
FAX 075-603-2601
伏見区京町北7丁目11 増田組第2ビル1階
※近鉄・京阪丹波橋駅より徒歩1分

地域活性化推進委員団体のご紹介

京都の振興・活性化と中小企業の経営向上を図るため、地区内の民間業種団体並びに地域団体の役員の方を「地域活性化推進委員」として委嘱しています。

京都府花商協同組合

理事長 愛知 長晴
所在地 伏見区深草中川原町13 京都市花き地方卸売市場内
TEL 075-532-3987

主な活動

昭和62年に法人設立した京都府花商協同組合は、現在、京都府内の生花店150軒が所属し、京の花き産業の活性化と花き文化の継承・発展に向けた事業を展開しています。

平成14年には京都府認可フラワー装飾技能職業訓練校を開設。一昨年、国家資格であるフラワー装飾技能士の取得者増加を目指しカリキュラムをリニューアルしました。また年2回、京都商工会議所との共催で開催している「儲ける活花技術講習会」では、例年、祇園祭の日扇とお正月の若松をテーマに、組合員自ら伝統的な活花の文化や技術を学び、花きの販売拡大に役立っています。さらに、小学生を対象としたキッズコンテストや京野菜を使ったフラワーアレンジメント等にも取り組んでいます。



「儲ける活花技術講習会」(日扇)で実技指導を受ける参加者

京都府旅館ホテル生活衛生同業組合

代表者 小野 善三
所在地 中京区御池通御幸町西北京都府旅館会館6F
TEL 075-221-6231

主な活動

当組合では、組合員の施設における衛生面の向上とご利用者の安心・安全・快適な時間の提供とを行うために、組合員にマーケットや行政施策の情報等を提供しています。組合員は旅館業法による営業許可を受け、ご利用者の満足度を高めるために努めています。

海外からの旅行者の急増、それに伴う受入環境の充実(施設の洋式化やwifi設備の促進等)、宿泊施設の増加、宿泊税導入等、状況の変化はありますが、来訪された方に「京都に来てよかった」と喜んでいただけることが我々の原動力となっています。

皆様にも会合や宴会等で京都の宿を積極的にご利用いただき、「京都の宿」の良さを内外に発信いただければ幸いです。

【とま郎くん】

福の神の子供！とま郎の行くところ千客万来！まくらがないと不安で泣いちゃう…。好奇心旺盛で明るく純粋、のんびり屋で大らかな性格。趣味は食べること、寝ること、遊ぶこと。立派な福の神になることを夢見て京都の旅館をまわって修行中！?



専門相談のご案内

経営に関するご相談に専門家が適切なアドバイスを行います。お気軽にご利用ください。

相談
無料

秘密
厳守

相談分野	実施曜日	相談時間	受付場所	専門相談員
事業に係わる法律	毎週(火)	午後1時～午後4時 受付は3時30分まで	ビジネスサポートデスク	弁護士
経営 マーケティングや生産管理、IT活用等	毎週(月)	午後1時～午後4時 受付は3時30分まで	洛西ビジネスサポートデスク	中小企業診断士
	毎週(火)		洛北ビジネスサポートデスク	
	毎週(水)		ビジネスサポートデスク	
	毎週(木)		洛南ビジネスサポートデスク	
事業承継	親族承継	予約制	創業・事業承継推進課 (075-341-9782)	中小企業診断士 税理士
	第三者(従業員含む)への引継	毎週(月)～(金)	京都府事業引継ぎ支援センター (075-353-7120)	
税務	【税務一般】	第1～4(木)	ビジネスサポートデスク	税理士
	【記帳指導】	予約制	全ビジネスサポートデスク	
雇用・労務管理	第2・4(金)	午後1時～午後4時 受付は3時30分まで	ビジネスサポートデスク	社会保険労務士
不動産登記・会社登記全般		予約制	ビジネスサポートデスク	司法書士
知的財産関係		予約制	ビジネスサポートデスク	弁理士
許認可関係・入管手続等		予約制	ビジネスサポートデスク	行政書士
店舗デザイン	※店舗デザインのご相談は、内容に応じて随時現場で対応します。		ビジネスサポートデスク	商業施設士
国際ビジネス		予約制	産業振興部 (075-341-9771)	専門アドバイザー



マル経融資

(小規模事業者経営改善資金融資)

手数料
無料

無担保で保証人不要、低金利の融資制度

融資限度額

2,000万円

(設備・運転を併せた限度額)

金利

1.11%

(平成31年3月13日現在)

融資の条件

- 返済は元金均等月賦返済(残債方式で、利息は毎月減額)
- 信用保証協会による保証も不要
- 融資限度額の範囲内で、マル経の重複や借替の利用もOK
- 返済期間は、設備：10年以内 運転：7年以内(運転資金1年以内、設備資金2年以内の据置も可)

※ご相談の内容によっては、ご希望に沿えない場合があります。

利用の対象

- 従業員数が20人以下(商業・サービス業(宿泊業および娯楽業を除く)は5人以下)の事業者(ただし、法人役員、家族従業員・パートは除く)
- 京都市内で、最近1年以上営業している方
- 所得税・法人税・事業税・住民税を完納している方
- 日本政策金融公庫の融資対象業種の方
- 従前から商工会議所の経営指導を受けている方