

2023年10月1日より適格請求書等保存方式(インボイス制度)が始まります

インボイスとは消費税率と税額を正確に伝えるために従来の請求書等に必要事項を追記した請求書等を指し、制度導入後はインボイスを受け取った取引に限り消費税の仕入税額控除をできるようになります。

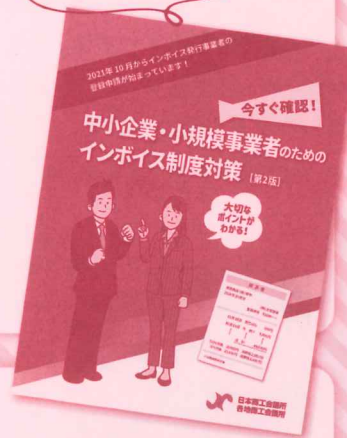
インボイス制度が始まると…

- ・ **自社がインボイスを発行できない場合**
→ 取引先(買い手)は仕入税額控除ができず消費税の負担が増えるため取引を見直される可能性があります。
- ・ **取引先(売り手)がインボイスを発行しない場合**
→ 自社が仕入税額控除できず消費税負担が増える可能性があります。



詳しくはこちら
(国税庁HP)

各ビジネスサポート
デスクにて冊子配布中



インボイス登録申請は既に始まっています！

制度開始の2023年10月1日からインボイスを発行するには、原則、同年3月31日までに登録申請を済ませる必要があります。

【補助金情報】

小規模事業者持続化補助金(一般型)

持続的な経営に向けた経営計画に基づく、小規模事業者等の地道な販路開拓等の取り組みや、業務効率化(生産性向上)の取り組みを支援するため、それに要する経費の一部を補助

類型	通常枠	賃金引上げ枠	卒業枠	後継者支援枠	創業枠	インボイス枠
補助率	2/3	2/3 (赤字事業者は3/4)		2/3		
補助上限	50万円	200万円				100万円

申請受付締切…第10回：12月9日(金)、第11回：2023年2月下旬



第4回 IT活用セミナー

参加費
無料

中小・小規模事業者のためのWeb広告戦略セミナー SNS広告の有効活用で業績アップ!

InstagramやLINEなど各SNSの特性を生かした集客増や売上アップに繋がる広告活用法について、事例を交えながら分かりやすく解説します。

日時 2022年12月15日(木) 13:30~15:30

場所 からすま京都ホテル 2階「双舞」
※お越しの際は、公共交通機関をご利用ください

定員 会場 50名/オンライン配信(Zoom) 100名

講師 中野 雅公氏
(グラスハバコンサルティング(株) 代表取締役・中小企業診断士)

内容 ①Web広告戦略について
②SNS媒体の特性と選択のポイント
③SNS広告とその活用法
④業種ごとの活用事例

問合せ先 ビジネスサポートデスク
☎075-341-9790



お申込はこちら
(12/8[木]17時~)



「自社の株価、知りたくないですか!」

参加費
無料

【第1回事業承継セミナー】

中小企業の社長さん必見! 分かり易い「自社の株価算定」

自社の株価を正しく把握しておくことはリスクを軽減し、事業引継ぎを容易にすると同時に「攻め」の事業承継を進める上で重要な要素です。後継者がいる場合でも、いない場合でも自社の株価は知っておく必要があります。とは言え、自社の株価をご自身で算定することはハードルの高い作業になります。今回のセミナーでは、分かり易く株価算定のイロハを丁寧に解説します。

日時 2022年12月5日(月) 14:00~16:00

場所 ①京都経済センター7階CD会議室/定員50名
②ZOOM(オンライン参加)

講師 梅原 克彦氏(公認会計士、京都府事業承継・引継ぎ支援センター 承継コーディネーター)

内容 * 事業承継における株式とは
* 自社株対策のメリット
* ケーススタディ(実際に自社株の株価を計算して頂きます)

問合せ先 京都府事業承継・引継ぎ支援センター
☎075-353-7120

詳細・お申込は
こちら





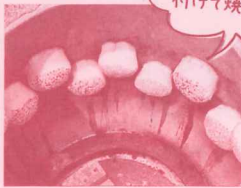
わたしの“推し”店

#台湾の屋台で大人気のストリートフード!

阪急西院駅から東に徒歩5分。四条御前で、全国でも珍しい“胡椒餅”を販売されている「胡椒餅 福丸」さん。KBS「Kyobiz」などのテレビや雑誌に取り上げられている最近話題のお店です。

“胡椒餅”とは、コショウを効かせた肉ダネを生地で包み窯で焼いたもので、台湾では夜市や観光地の露店などで気軽に味わえるB級グルメとして知られています。「台湾で胡椒餅を食べ、そのおいしさに感動し、これを日本で味わってみたい」と店長の山村さん。なんと毎日、本場の作り方と同様に専用の窯で焼きあげています。一部の調味料以外は全て国産材料を使用しているのもこだわりです。

焼売とクラフトビールの販売もスタート! ビールと焼売、ビールと胡椒餅、最高の組合せです!



餅を窯の内側に貼り付けて焼き上げます

中には具がざっしり! 醤油味と甘みろ味の2種類あるので、是非食べ比べてみてください!



胡椒餅 福丸

中京区壬生仙念町31
TEL: 075-812-1601
営業時間: 11:30~22:00
※売切次第、終了
定休日: 毎週木・金曜
Instagram <https://www.instagram.com/koshomochifukumaru/>



専門相談のご案内

経営者の事業に関するご相談に専門家が秘密厳守・無料で対応します。

お気軽にご相談ください。



相談内容	実施日	窓口
A. 経営 (中小企業診断士)	毎週(月)	洛西ビジネスサポートデスク
	毎週(火)	洛北ビジネスサポートデスク
	毎週(木)	洛南ビジネスサポートデスク
	毎週(水)	
B. 法律 (弁護士)	毎週(火)	ビジネスサポートデスク
C. 雇用・労務 (社会保険労務士)	第2・第4(金)	
D. 税務・財務 (税理士)	毎週(木)	
E. 事業承継 (中小企業診断士・税理士 他)	毎週(月)~(金) ※9:30~16:00(予約優先)	京都府事業承継・引継ぎ支援センター (075-353-7120)

※A~Dの相談時間は、13:00~16:00(受付15:30まで)です。予約優先とさせていただきます。相談日の1週間前から電話予約可能です。※記帳指導(税理士)、不動産登記・会社登記全般(司法書士)、許認可関係・入管手続等(行政書士)、知的財産関係(弁理士)、店舗デザイン(商業施設士)に関するご相談はビジネスサポートデスク(075-341-9790)へ、IT活用関係(専門アドバイザー)に関するご相談は洛西ビジネスサポートデスク(075-314-8771)へご予約ください。※土日祝、お盆、年末年始は休業日です。

マル経融資 (小規模事業者経営改善資金融資)

無担保 保証人不要 低金利 手数料無料

※融資条件、利用対象等の詳細はホームページをご覧ください。

マル経融資

融資限度額
2,000万円

金利
1.15%

(2022年11月1日現在)

※新型コロナウイルス感染症の影響に伴うマル経融資の拡充あり

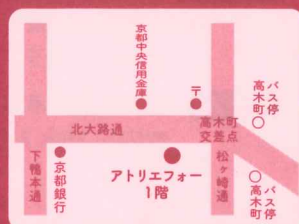
ご相談は事業所のある行政区の各ビジネスサポートデスクへ



(上京区・中京区・下京区・東山区・山科区)
本部・ビジネスサポートデスク

TEL 075-341-9790
FAX 075-341-9797

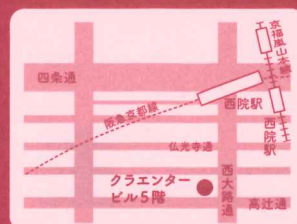
下京区四条通空町東 京都経済センター
※阪急烏丸駅・地下鉄四条駅26番出口直結



(北区・左京区)
洛北ビジネスサポートデスク

TEL 075-701-0349
FAX 075-791-8505

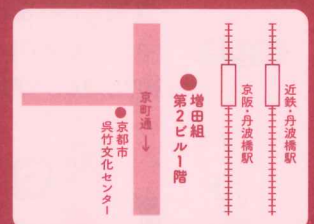
左京区下鴨高木町6 アトリエフォー 1階
※高木町バス停より徒歩2分



(右京区・西京区)
洛西ビジネスサポートデスク

TEL 075-314-8771
FAX 075-314-8911

右京区西院平町7 クラエンタービル5階
※阪急京都線西院駅より徒歩4分、京福山本線西院駅より徒歩7分



(伏見区・南区)
洛南ビジネスサポートデスク

TEL 075-611-7085
FAX 075-603-2601

伏見区京町北7丁目11 増田組第2ビル1階
※近鉄・京阪丹波橋駅より徒歩1分